



저용량 폼 트레일러

100 또는 150 리터

MOBILE FOAM UNITS WITH TANK, 100 OR 150 LITERS

- ▶ 공칭 압력: PN16 / Nominal pressure: PN16
- ▶ 탱크 용량: 100 또는 150 리터 / Tank capacity: 100 or 150 liters
- ▶ 유량(흐름 속도): 200 또는 400 lpm @ 10 bar / Flow rate: 200 or 400 lpm @ 10 bar
- ▶ 재질: 알루미늄 합금 및 폴리에틸렌 / Material: aluminium alloy and polyethylene
- ▶ 표면 처리: 폴리에스터 코팅 및 양극 산화처리
Surface treatment: polyester coating and hard anodisation
- ▶ 밸브 종류: 볼 밸브 / Valve type: ball-valve
- ▶ 조작: 손잡이 / Operation: by handle
- ▶ 팽창률: 약 x10 ou x70 / Expansion: approx. x10 or x70
- ▶ 흡입률 조정: 0, 0,1%, 0,25%, 0,5%, 1%, 2%, 3%, 4%, 5% 및 6%
Suction percentage adjustment: 0, 0,1%, 0,25%, 0,5%, 1%, 2%, 3%, 4%, 5% and 6%
- ▶ 역류방지 밸브: 있음 / Non-return valve: YES
- ▶ 제어 밸브: 있음 / Control valve: YES
- ▶ 픽업 튜브 장착 공급: 가능 / Supplied with pick-up tube: YES



듀얼 노즐 250 LPM

DUAL USE NOZZLE 250 LPM

전체 양극산화 알루미늄 합금, 이중 팽창률, 물 및 폼 발포용으로 이용 가능

Entirely in anodised aluminium alloy, double expansion rate, can be used with water and foam.



- ▶ 공칭 압력: PN16 / Nominal pressure: PN16
- ▶ 유량(흐름 속도): 250 lpm @ 6 bar / Flow rate: 250 lpm @ 6 bar
- ▶ 밸브 종류: 볼 밸브 / Valve type: ball-valve
- ▶ 조작: 조작용 손잡이 / Operation: by operating handle
- ▶ 팽창률: 약 x10 / Expansion: approx. x10
- ▶ 재질: 알루미늄 합금 / Material: aluminium alloy
- ▶ 표면 처리: 양극 산화처리 / Surface treatment: hard anodisation
- ▶ 본체 형식: 바 형태로 절단 / Body type: cut into bars
- ▶ 헤드: 매끈함 / Head: smooth
- ▶ 피스틀 손잡이: 1개 / Pistol grip: one
- ▶ 선택사양: 알루미늄 합금 조작용 손잡이
Options: operating handle in aluminium alloy



커플링

COUPLINGS



PLA_01075_Flyer KO-EN_폼 장비_Foam Equipment



POK SAS

18 Cours Antoine Lavoisier - 10400 Nogent-sur-Seine - FRANCE
Tel. : +33 (0)3 25 39 84 78 - Fax : +33 (0)3 25 39 84 90
info@pok.fr export@pok-fire.com www.pok.fr



YouTube





폼 혼합장치 "이덕터 믹시" 알루미늄 200, 400, 800 LPM

EDUCTOR MIXY IN ALUMINIUM 200, 400 OR 800 LPM

바이패스 시스템, 폴리에스터 코팅, 0 내지 6% 계측 장치
By-pass system, polyester coating, metering device from 0 to 6%.

- ▶ 공칭 압력: PN16 / Nominal pressure: PN16
- ▶ 유량(흐름 속도): 200, 400 또는 800 lpm @ 10 bar
Flow rate: 200, 400 or 800 lpm @ 10 bar
- ▶ 재료: 알루미늄 합금 / Material: aluminium alloy
- ▶ 표면 처리: 폴리에스터 코팅 / Surface treatment: polyester coating
- ▶ 본체 형식: 주조 / Body type: moulded
- ▶ 역류방지 밸브: 있음 / Non-return valve: YES
- ▶ 제어 밸브: 있음 / Control valve: YES
- ▶ 흡입률 조정: 0, 0.1%, 0.25%, 0.5%, 1%, 2%, 3%, 4%, 5% 및 6%
Suction percentage adjustment: 0, 0.1%, 0.25%, 0.5%, 1%, 2%, 3%, 4%, 5% and 6%
- ▶ 압력 손실: 35% / Pressure loss: 35%
- ▶ 픽업 튜브 장착 공급: 가능 / Supplied with pick-up tube: YES

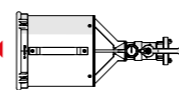


중발포 폼 관창 200, 400 또는 800 LPM 200, 400 또는 800 LPM

MEDIUM EXPANSION FOAM BRANCHPIPE 200, 400 OR 800 LPM

스테인리스 스틸 메시, 운반용 손잡이, 차단.
Mesh in stainless steel, carrying handle, shut-off.

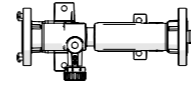
- ▶ 공칭 압력: PN16 / Nominal pressure: PN16
- ▶ 유량(흐름 속도): 200 또는 400 lpm @ 5 bar / Flow rate: 200 or 400 lpm @ 5 bar
- ▶ 재료: 알루미늄 합금 및 스테인리스 스틸 / Material: aluminium alloy and stainless steel
- ▶ 표면 처리: 폴리에스터 코팅 / Surface treatment: polyester coating
- ▶ 밸브 종류: 볼 밸브 / Valve type: ball-valve
- ▶ 조작: 레버 / Operation: by lever
- ▶ 팽창률: 약 x70 / Expansion: approx. x70
- ▶ 운반용 손잡이: 있음 / Carrying handle: YES
- ▶ 압력계: 있음 / Pressure gauge: YES



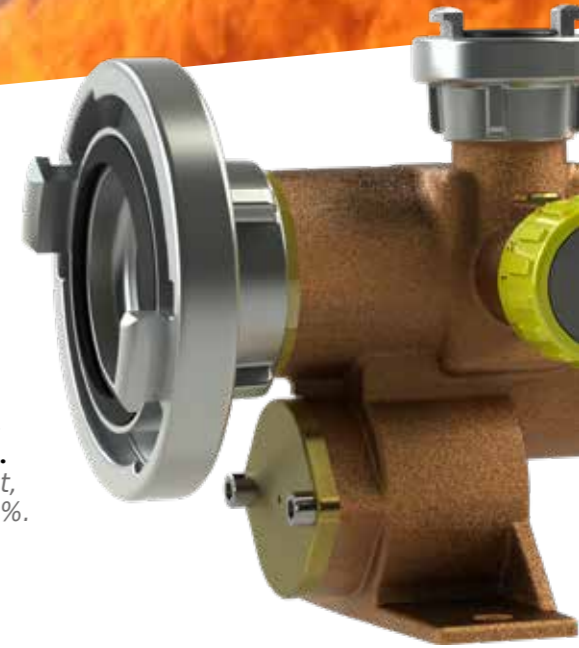
폼 혼합장치 «이덕터 믹시» 청동 200, 400 OU 800 L/MIN

EDUCTOR MIXY BRONZE 200, 400 OR 800 LPM

바이패스 시스템, 해양 환경, 고정용 받침대,
0 내지 6% 계측 장치.
By-pass system, marine environment, fixation foot,
metering device from 0 to 6%.



- ▶ 공칭 압력: PN16 / Nominal pressure: PN16
- ▶ 유량(흐름 속도): 200, 400 또는 800 lpm @ 10 bar
Flow rate: 200, 400 or 800 lpm @ 10 bar
- ▶ 재료: 청동 / Material: bronze
- ▶ 본체 형식: 주조 / Body type: moulded
- ▶ 역류방지 밸브: 있음 / Non-return valve: YES
- ▶ 제어 밸브: 있음 / Control valve: YES
- ▶ 흡입률 조정: 0, 1%, 2%, 3%, 4%, 5% 및 6%
Suction percentage adjustment: 0, 1%, 2%, 3%, 4%, 5% and 6%
- ▶ 압력 손실: 35% / Pressure loss: 35%
- ▶ 픽업 튜브 장착 공급: 가능 / Supplied with pick-up tube: YES
- ▶ 선택사양: 이덕터 200, 400 및 800 lpm용 계측기 0.1%, 0.5% 및 1%
Options: Metering device 0.1%, 0.5% and 1% for eductors 200, 400 and 800 lpm

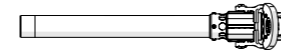


저팽창 폼 관창 200, 400 또는 800 LPM

200, 400 또는 800 LPM

LOW EXPANSION FOAM BRANCHPIPE 200, 400 OR 800 LPM

초단 버전, 폴리에스터 코팅 된 알루미늄 합금 형태로 존재
Existing in ultra-short version, in aluminium alloy with polyester coating.



- ▶ 공칭 압력: PN16 / Nominal pressure: PN16
- ▶ 유량(흐름 속도): 200, 400 또는 800 lpm @ 5 bar / Flow rate: 200, 400 or 800 lpm @ 5 bar
- ▶ 범위: 22 또는 28 미터 / Range: 22 or 28 meters
- ▶ 재료: 알루미늄 합금 / Material: aluminium alloy
- ▶ 표면 처리: 폴리에스터 코팅 / Surface treatment: polyester coating
- ▶ 밸브 종류: 볼 밸브 / Valve type: ball-valve
- ▶ 조작: 조작용 손잡이 / Operation: by operating handle
- ▶ 본체 형식: 원형 파이프 관 절단 / Body type: cut into bars
- ▶ 피스틀 손잡이: 1개 / Pistol grip: one
- ▶ 팽창률: 약 x10 / Expansion: approx. x10

