

**브레이크, 다리, 바퀴, 연결바**  
**BREAK, LEGS, WHEELS, DRAWBAR**



- [1]** ▶ 고자격 보일러제조 기술자가 제조한 알루미늄 합금 트레일러  
 Aluminum alloy trailer manufactured by a highly qualified boilermaker technician
- [2]** ▶ 수동식 안정화 다리로 트레일러를 바닥에 고정하며 사용 안전성 제공  
 Manually stabilizing legs keeping the trailer on the ground and offering a safety of use
- [3]** ▶ 조절식 표준 견인 링이 부착된 연결바  
 Draught beam with adjustable and standard towing ring
- [4]** ▶ 보관함 주문제작 가능  
 Possibility of a custom-made storage box
- [5]** ▶ 추가 장비: 수동 모니터 또는 원격제어 모니터  
 Additional equipment: manual monitor or remote-controlled monitor

- ▶ 차축 브레이크 750kg부터 / Brake on axle tree from 750 kg
- ▶ 표준 도로 교통 신호 / Standard road traffic signal
- ▶ 선택사양: 예비 바퀴 / Options: spare wheel

**커플링\***  
**COUPLINGS\***

\*필요에 따라 제품에 다양한 종류의 커플링 장착 가능  
 \*Products can be equipped with other types of couplings if needed



PLA\_01101\_Flyer KO-EN\_트레일러 장치\_TowableUnits

**트레일러 장치**  
**TOWABLE UNITS**



**POK SAS**

18 Cours Antoine Lavoisier - 10400 Nogent-sur-Seine - FRANCE  
 Tel.: +33 (0)3 25 39 84 78 - Fax: +33 (0)3 25 39 84 90  
 info@pok.fr export@pok.fr www.pok.fr



- OCP (MOROCCO)
- STIR (TUNISIA)
- SONATRACH (ALGERIA)
- TOTAL (FRANCE)
- RAFINERIES DE FEZIN (FRANCE)



YouTube



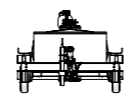
열정으로 창조하자! - WE CREATE WITH PASSION



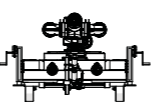
### 트레일러식 «30000» 및 DN200 방수총 TRAILER TYPE "30000" WITH MONITOR DN200

- ▶ 유량: 30000 lpm / Flow rate: 30000 lpm
- ▶ 인입부: 직경Ø 지정 / Inlet: specify the Ø
- ▶ 차축이 지탱하는 최대 중량: 2x 1600 kg  
Max. weight on axle tree: 2x 1600 kg
- ▶ 재질: 알루미늄 합금 및 스틸 / Material: aluminium alloy and steel
- ▶ "자키" 바퀴식: 접이식  
"Jockey" wheel type: retractable
- ▶ 도로 신호: 표준형 플레이트 / Road signal: standardised plate
- ▶ 밸러스트: 1300 L / Ballast: 1300 L
- ▶ 스탠드: 4 x 10t / Stands: 4x 10t
- ▶ 차축 브레이크 / Brake on axle tree
- ▶ 주차 브레이크 / Park brake
- ▶ 선택사양: 모니터, 유출부 장비, 크기, 인입부 개수  
Options: monitor, outlet equipment, dimensions, number of inlets
- ▶ 플러쉬 / Flush

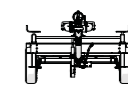
### 트레일러식 «TANK 2000L» 및 LMP80 TRAILER TYPE "TANK 2000L" WITH LMP80



- ▶ 유량: 5000 lpm / Flow rate: 5000 lpm
- ▶ 인입부: 직경Ø 지정 / Inlet: specify the Ø
- ▶ 재질: 알루미늄 합금 및 스틸 / Material: aluminium alloy and steel
- ▶ 차축이 지탱하는 최대 중량: 2x 1300kg  
Max. weight on axle tree: 2x 1300kg
- ▶ 바퀴 크기: 165 R14C / Wheels dimensions: 165 R14C
- ▶ 도로 신호: 표준형 플레이트 / Road signal: standardised plate
- ▶ 선택사양: 모니터, 유출부 장비, 크기, 인입부 개수  
Options: monitor, outlet equipment, dimensions, number of inlets
- ▶ "자키" 바퀴 형식: 칼라 부착 접이식  
"Jockey" wheel type: retractable with collar
- ▶ 스탠드: 4 x 800kg / Stands: 4x 800kg
- ▶ 보관함 / Storage box
- ▶ 차축 브레이크 / Brake on axle tree
- ▶ 플러쉬 / Park brake
- ▶ 플러쉬 / Flush

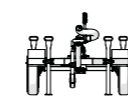


### 트레일러식 «4000» 및 방수총 TRAILER TYPE "4000" WITH MINOTOR



- ▶ 유량: 5000 lpm / Flow rate: 5000 lpm
- ▶ 인입부: 직경Ø 지정 / Inlet: specify the Ø
- ▶ 재질: 알루미늄 합금 및 스틸 / Material: aluminium alloy and steel
- ▶ 차축이 지탱하는 최대 중량: 750kg / Max. weight on axle tree: 750kg
- ▶ 바퀴 크기: 145 80 R13 / Wheels dimensions: 145 80 R13
- ▶ "자키" 바퀴 형식: 칼라 부착 / "Jockey" wheel type: with collar
- ▶ 도로 신호: 표준형 플레이트 / Road signal: standardised plate
- ▶ 스탠드: 4 x 800kg / Stands: 4x 800kg
- ▶ 보관함 / Storage box
- ▶ 차축 브레이크 / Brake on axle tree
- ▶ 주차 브레이크 / Park brake
- ▶ 선택사양: 모니터, 유출부 장비, 크기, 인입부 개수  
Options: monitor, outlet equipment, dimensions, number of inlets

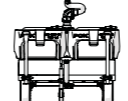
### 트레일러식 «DELTA» 및 프리메이터 TRAILER TYPE "DELTA" WITH PRIMATOR



- ▶ 유량: 3000 lpm / Flow rate: 3000 lpm
- ▶ 인입부: 직경Ø 지정 / Inlet: specify the Ø
- ▶ 재질: 알루미늄 합금 및 스틸 / Material: aluminium alloy and steel
- ▶ 차축이 지탱하는 최대 중량: 500kg / Max. weight on axle tree: 500kg
- ▶ 바퀴 크기: 145 70 R13 / Wheels dimensions: 145 70 R13
- ▶ "자키" 바퀴 형식: 칼라 부착 / "Jockey" wheel type: with collar
- ▶ 도로 신호: 표준형 플레이트 / Road signal: standardised plate
- ▶ 스탠드: 4 x 200kg / Stands: 4x 200kg
- ▶ 선택사양: 모니터, 유출부 장비, 크기, 인입부 개수  
Options: monitor, outlet equipment, dimensions, number of inlets



### 트레일러식 «TANK 2X150L» 및 프리메이터 TRAILER TYPE "TANK 2X150L" WITH PRIMATOR



- ▶ 유량: 3000 lpm / Flow rate: 3000 lpm
- ▶ 인입부: 직경Ø 지정 / Inlet: specify the Ø
- ▶ 탱크 재질: 폴리에스터 / Tank material: polyester
- ▶ 재질: 알루미늄 합금 및 스틸 / Material: aluminium alloy and steel
- ▶ 차축이 지탱하는 최대 중량: 500 kg / Max. weight on axle tree: 500 kg
- ▶ 바퀴 크기: 145 70 R13 / Wheels dimensions: 145 70 R13C
- ▶ "자키" 바퀴식: 접이식 / "Jockey" wheel type: retractable
- ▶ 도로 신호: 표준형 플레이트 / Road signal: standardised plate
- ▶ 선택사양: 모니터, 유출부 장비, 크기, 인입부 개수  
Options: monitor, outlet equipment, dimensions, number of inlets
- ▶ 탱크 용량: 2 x 150 L / Tank capacity: 2x 150 L
- ▶ 스탠드: 4 x 200kg / Stands: 4x 200kg

