



저팽창 폼 관창
BRANCHPIPES - LOW EXPANSION FOAM

- ▶ 작동 압력: PN16 / Working pressure: PN16
- ▶ 유량: 200 또는 400 lpm @ 5 bar / Flow rate: 200 or 400 lpm @ 5 bar
- ▶ 재질: 알루미늄 합금 / Material: aluminium alloy
- ▶ 표면 처리: 폴리에스터 코팅 및 양극 산화처리
Surface treatment: polyester coating and hard anodisation
- ▶ 밸브 형식: 볼 밸브 / Valve type: ball-valve
- ▶ 조작: 조작용 손잡이 / Operation: by manoeuvre handle
- ▶ 팽창률: 약 x10 / Expansion: approx. x10



수동 노즐 - 이중 팽창 폼 관창
HAND NOZZLES - DUAL EXPANSION FOAM

- ▶ 작동 압력: PN16 / Working pressure: PN16
- ▶ 유량: 200 또는 400 lpm @ 5 bar / Flow rate: 200 or 400 lpm @ 5 bar
- ▶ 재질: 알루미늄 합금 / Material: aluminium alloy
- ▶ 표면 처리: 폴리에스터 코팅 및 양극 산화처리
Surface treatment: polyester coating and hard anodisation
- ▶ 밸브 형식: 볼 밸브 / Valve type: ball-valve
- ▶ 조작: 조작용 손잡이 / Operation: by manoeuvre handle
- ▶ 팽창률: 약 x10 또는 x70 / Expansion: approx. x10 or x70



"MIXY" 이덕터
"MIXY" EDUCTORS

- ▶ 작동 압력: PN16 / Working pressure: PN16
- ▶ 유량: 200 또는 400 lpm @ 10 bar / Flow rate: 200 or 400 lpm @ 10 bar
- ▶ 재질: 알루미늄 합금 / Material: aluminium alloy
- ▶ 표면 처리: 폴리에스터 코팅 / Surface treatment: polyester coating
- ▶ 픽업 튜브 장착 공급 / Supplied with pick-up tube
- ▶ 역류방지 밸브 / Non-return valve
- ▶ 제어 밸브 / Control valve



커플링*
COUPLINGS*

*필요에 따라 제품에 다양한 종류의 커플링 장착 가능
*Products can be equipped with other types of couplings if needed



STORZ NST GFR MACHINO GOST DSP BARCELONA INSTANTANEOUS

PLA_01141_Flyer KO-EN_광산용_Mines



POK SAS

18 Cours Antoine Lavoisier - 10400 Nogent-sur-Seine - FRANCE
Tel. : +33 (0)3 25 39 84 78 - Fax : +33 (0)3 25 39 84 90
info@pok.fr export@pok-fire.com www.pok.fr



YouTube





안테노르 방수총 트레일러 TOWABLE ANTEOR MONITOR

- 이동식 장치 / mobile units
- ▶ 풀 핸들 / Pull handle
 - ▶ 20미터 P16 직경 Ø 70 소방 호스용 하우징 2개
2 housing for 20 meters fire hoses P16 Ø 70
 - ▶ 아연도금 강 스파이크 4개 / 4 galvanized steel spikes
 - ▶ 방수총을 유지하는 "Klap-Klap" 브래킷
Bracket "Klapklap" to maintain the monitor
 - ▶ 선택사양: 20미터 P16 직경 Ø 70 소방 호스 2개
Option: 2 lengths of 20 meters hoses P16 Ø 70

- 방수총 노즐 안테노르 / Monitor nozzle antenor
- ▶ 작동 압력: PN16 / Working pressure: PN16
 - ▶ 유량: 3000 lpm / Flow rate: 3000 lpm
 - ▶ 재질: 알루미늄 합금 / Material: aluminium alloy

터보-펌프 TURBO-PUMP

터보-펌프는 용수 전용입니다. 인입부에 가압된 용수를 공급하면 터빈이 회전하는 동시에 휠을 구동 합니다. 용수가 휠에 의해 흡입되어 배출됩니다. 용도는 펌프 구동에 이용된 용수에서 흡입된 오염 액체를 분리 하는 것입니다.

The turbo-pump is used to transfer water from one location to another. By supplying pressurized water at the inlet, the turbine rotates and drives the wheel simultaneously.

The water is sucked by the wheel and discharged. The intent is to separate the suctioned polluted liquid from the water used to drive the pump.

- ▶ 유량: 108 m³/h / Flow rate: 108 m³/h

대유량용 이젝터 HYDRO-EJECTORS FOR LARGE FLOWRATES

유압 배출기는 벤추리 효과로 용수를 배출하거나 공급하도록 설계되어 있습니다. 수렴관 및 분기관 안의 가압된 용수 부분이 진공을 형성하여 배출대상 액체를 흡입합니다.

장치 바닥에 장착된 역류방지 밸브가 프라임링을 방지합니다. 6 mm 필터 망이 불순물이나 자갈 흡입을 방지합니다. 사용 후 링이 설치된 플러시로 기둥에서 일정 거리 떨어진 곳에서 배수할 수 있습니다. 구멍이 몇 개 있어서 로프로 장치를 부착하여 안전성을 확보할 수 있습니다. 일정 시간에 배출할 수 있는 용수의 양은 다음에 따라 다릅니다.

- 장치 인입부의 동작 수압
- 배출의 기하학적 높이(배출대상 용수 수위와 배출관 유출부의 높이 차이)

The hydro ejectors are designed to evacuate or supply water via the ventury effect. The portion of the pressurized water in the converging and diverging pipes creates a vacuum that causes the suction of the liquid to be discharged. A non-return valve, mounted at the base of the apparatus prevents priming. A filter screen of 6 mm prevents the suction of impurities or pebbles. A flush with a ring allows the drain at a distance of the column after use. Several holes allow the attachment of the device with a rope to ensure safety. The amount of water that is available to evacuate in a given period of time depends on:

- motive water pressure at the inlet of the device
- the geometric height of discharge (difference of the level between the water to be evacuated and the outlet of the discharge pipe).

- ▶ 유출부: Storz A/110, Storz C/52 / Outlets: Storz A/110, Storz C/52

이동식 폼 유닛 100 / 150리터 MOBILE FOAM UNITS 100 / 150 LITERS

- ▶ 유량: 200 또는 400 lpm / Flow rate: 200 or 400 lpm
- ▶ 작동 압력: PN16 / Working pressure: PN16
- ▶ 재질: 알루미늄 합금 및 폴리에틸렌
Material: aluminium alloy and polyethylene
- ▶ 흡입률: 0, 1, 2, 3, 4, 5 및 6%
Suction percentage: 0, 1, 2, 3, 4, 5 and 6%
- ▶ 역류방지 밸브 / Non-return valve
- ▶ 제어 밸브 / Control valve
- ▶ 표면 처리: 폴리에스터 코팅 및 양극 산화처리
Surface treatment: polyester coating and hard anodisation
- ▶ 팽창률: 약 x10 또는 x70 / Expansion: approx. x10 or x70
- ▶ 픽업튜브 장착 공급 / Supplied with pick-up tube

방수총 및 분기관 MONITORS AND BRANCHPIES

- ▶ 인입부 커플링: 플랜지 또는 표준 커플링
Inlet coupling: flanges or standard couplings
- ▶ 작동 압력: PN16 / Working pressure: PN16
- ▶ 유량: 750 lpm부터 30000 lpm까지
Flow rate: from 750 lpm to 30000 lpm
- ▶ 공칭 직경: 40 mm부터 200 mm까지
Nominal diameter: from 40 mm to 200 mm
- ▶ 재질: 알루미늄 합금, 스테인리스 스틸 또는 청동
Material: aluminium alloy, stainless steel or bronze
- ▶ 수직 및 수평 운동: 수동 또는 전동
Vertical and horizontal movements: manual or motorised
- ▶ 팽창률: 약 x10 / Expansion: approx. x10



방수총 장착 트레일러 TOWABLE MONITORS

- ▶ 재질: 알루미늄 합금 및 스틸
Material: aluminium alloy and steel
- ▶ 바퀴 크기: 145 70 R13
Wheels dimensions: 145 70 R13
- ▶ 접이식 "자키" 휠
Retractable "Jockey" wheel

- ▶ 도로 신호: 교통 신호등 / Road signaling: traffic signal
- ▶ 선택사양: 방수총, 유출부 장비, 크기, 인입부 개수
Options: monitor, outlet equipment, dimensions, number of inlets
- ▶ 스탠드: 4 x 200kg / Stands: 4x200kg

- ▶ 탱크 부착 / With tank
- ▶ 탱크 재질: 폴리에틸렌 / Tanks material: polyethylene
- ▶ 용량: 150 L / Capacity: 150 L

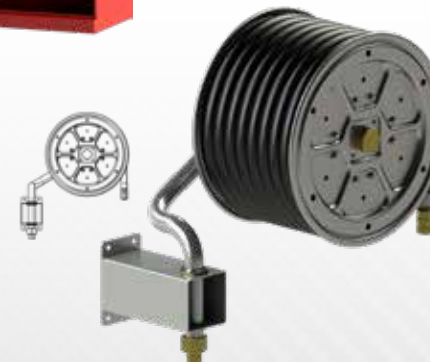


호스 릴 캐비닛 STORAGE CABINET FOR HOSE REEL



스테인리스 스틸 호스 릴 HOSE REELS IN STAINLESS STEEL

- ▶ 최대 작동 압력: 12 bar
Maximum working pressure: 12 bar
- ▶ 호스: 직경 Ø 25 / Hose: Ø 25
- ▶ 호스 길이: 30 m / Hose capacity: 30 meters
- ▶ 선택사양: 고정 지지대 / Option: fixed support



폼 챔버 FOAM CHAMBERS

- ▶ 유량: 300 lpm부터 3000 lpm까지
Flow rate: from 300 to 3000 lpm
- ▶ 작동 압력: PN16
Working pressure: PN16
- ▶ 재질: 스테인리스 스틸
Material: stainless steel

