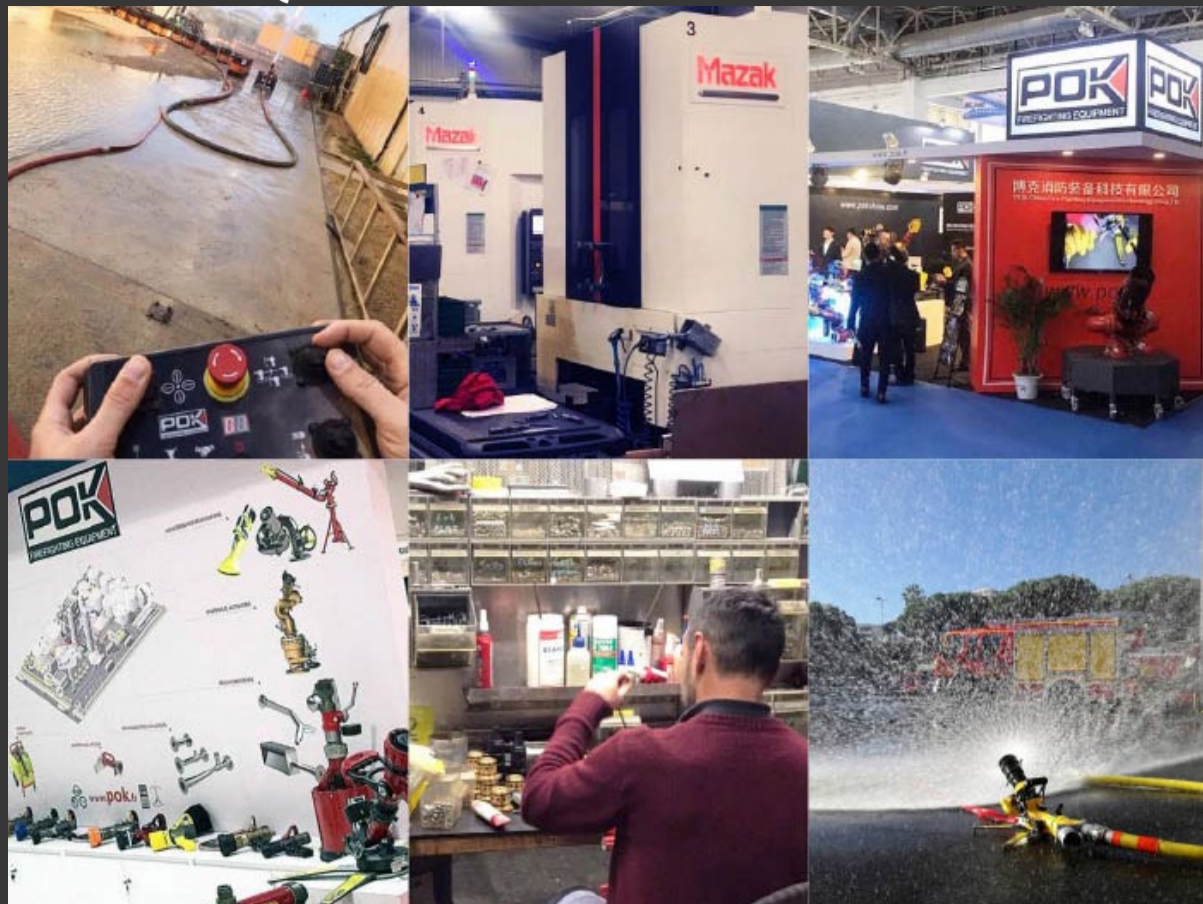


POK

FIREFIGHTING EQUIPMENT

POK INSIGHT



Nous sommes heureux, aujourd'hui, de vous présenter les compétences auxquelles **POK** fait appel.

Nous avons recours à de nombreux talents dans des domaines aussi variés que la chaudronnerie, l'usinage, les achats, la qualité, les expéditions, le développement de nouveaux produits au sein de notre Bureau d'Études, la vente, etc.

Chez **POK**, l'égalité homme-femme n'est pas un vain mot, et nous travaillons activement à la favoriser.

Pour relever les défis de 2020 et pour encore mieux répondre à ses clients, **POK** recrute. Nous donnons ainsi une chance, aux hommes et aux femmes, de pouvoir rejoindre une société dynamique, qui se donne comme priorité la qualité et l'innovation.

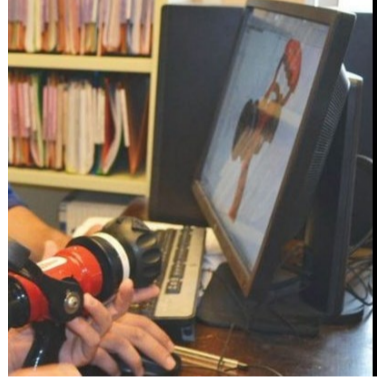
À très bientôt, nous l'espérons, chez **POK**.



Stéphane LIARD - Directeur Commercial France

✉ : [stephane.liard \[at\] pok.fr](mailto:stephane.liard@pok.fr) ☎ : [+ 33 \(0\) 6 98 03 49 97](tel:+3320698034997)

Découvrez nos différents métiers !



L'ingénieur et le dessinateur Bureau d'Études :

Ils participent à la conception, à la réalisation de nouveaux produits ainsi qu'à l'amélioration des produits existants jusqu'à leur mise en vente sur le marché. Ils collaborent avec les services de production, les achats et le service commercial.

Ce sont ceux qui nous permettent d'élargir notre gamme de produits (plus de 5.000 références à ce jour).



L'opérateur de machine à commande numérique :

Il conduit un îlot de 4 machines-outils d'usinage à commande numérique pour produire, par enlèvement de métal, des pièces métalliques conformes aux cotes prévues dans le dossier de fabrication.

Tous les produits **POK** passent entre leurs mains.



Le service commercial :

Les commerciaux avec lesquels vous êtes en contact vous conseillent dans l'identification, l'analyse et la formulation de vos attentes.

Ils élaborent, présentent et négocient une solution technique, commerciale et financière auprès de nos clients et partenaires, en France et à l'étranger.

L'équipe commerciale **POK** permet à la société d'être présente en France et dans plus de 100 pays.

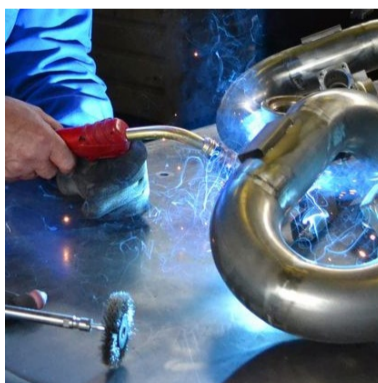


Le service qualité :

Il est en relation avec les différents ateliers de production et le service achat.

Il respecte un système de contrôle qualité, de la réception des matières premières au stockage des produits finis et livrés.

C'est le service qualité qui nous permet de vous offrir des produits sans faille.

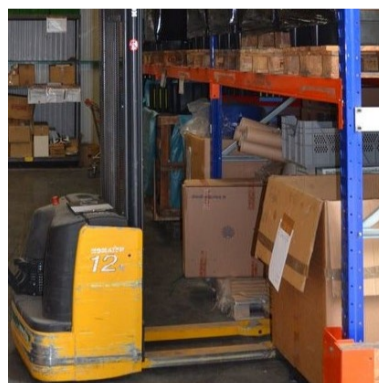


Le chaudronnier - soudeur :

Il a un métier, à la fois technique et manuel. Il a la capacité, d'identifier les différentes opérations à réaliser, de choisir les procédés de soudage appropriés pour effectuer la production demandée.

C'est un maillon essentiel dans la fabrication de notre large gamme de remorques.

Chez **POK**, cette fonction est occupée par une femme.



Le responsable expédition :

Il est en contact permanent avec les services administratifs et de production de l'entreprise ainsi que les transporteurs.

C'est grâce à lui que nos produits sont expédiés en France et dans le monde dans des conditions optimales de sécurité.

C'est donc grâce à toutes ces compétences que nous pouvons vous offrir, entre autres, notre lance à main "best seller", la Légende 500 LMP :

[Fiche Technique](#)

[Manuel d'utilisation](#)

Nos autres lances peuvent être découvertes à partir de notre catalogue en ligne et de notre brochure gamme de produits "Lance à main".

[Catalogue](#)

[Brochure
Lances à main](#)

N'hésitez pas à consulter nos opportunités d'emploi en ligne sur : www.pok.fr.



Cet email a été envoyé à , cliquez ici pour vous désabonner.